

Utilisation de la galerie du site

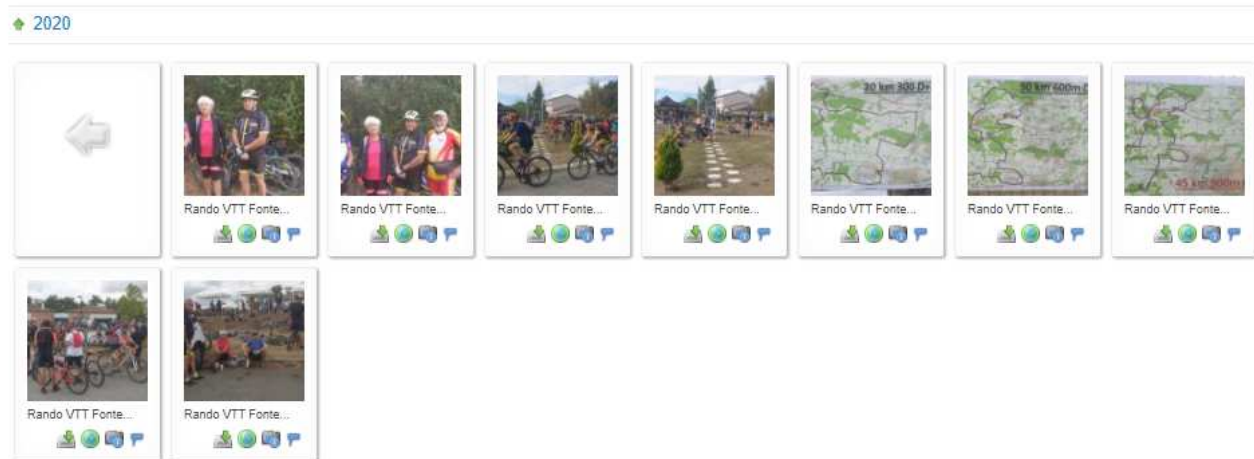
Pour accéder à la galerie il faut être connecté : cliquez sur l'onglet « Adhérent=>galerie » on obtient l'écran suivant :

Galerie des cyclistes et randonneurs de Balma [Aide](#)








Pour lire le mode d'emploi cliquer sur « Aide ».

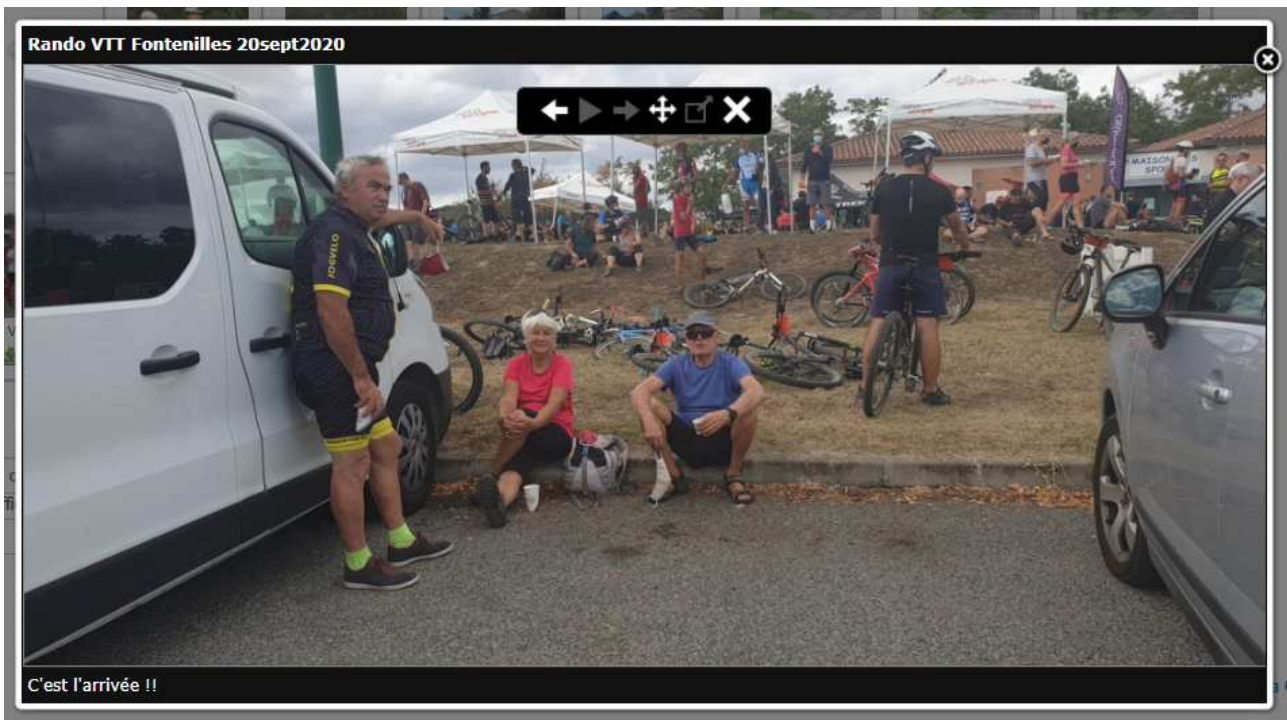
Les images représentent des albums. Si l'on clique sur un album on obtient l'écran ci-dessous :



Chaque imagette représente une photo. Trois ou quatre icônes apparaissent sous les imagettes :


-  pour télécharger l'image correspondante,
-  pour afficher les caractéristiques de l'image et de l'appareil photo (données EXIF).
-  Pour afficher le lieu de prise de vue (uniquement si l'image comporte cette information)
Voir exemple ci-dessous.
-  Ou  permet de gérer des commentaires liés à l'image, le premier indique qu'il y a un ou des commentaires le second permet d'ajouter un premier commentaire. Cliquer sur le bouton pour afficher et/ou créer un commentaire. Un seul commentaire par utilisateur que l'on ne peut pas modifier une fois enregistré.

Si l'on clique sur l'imagette, la photo correspondante s'affiche dans une fenêtre :

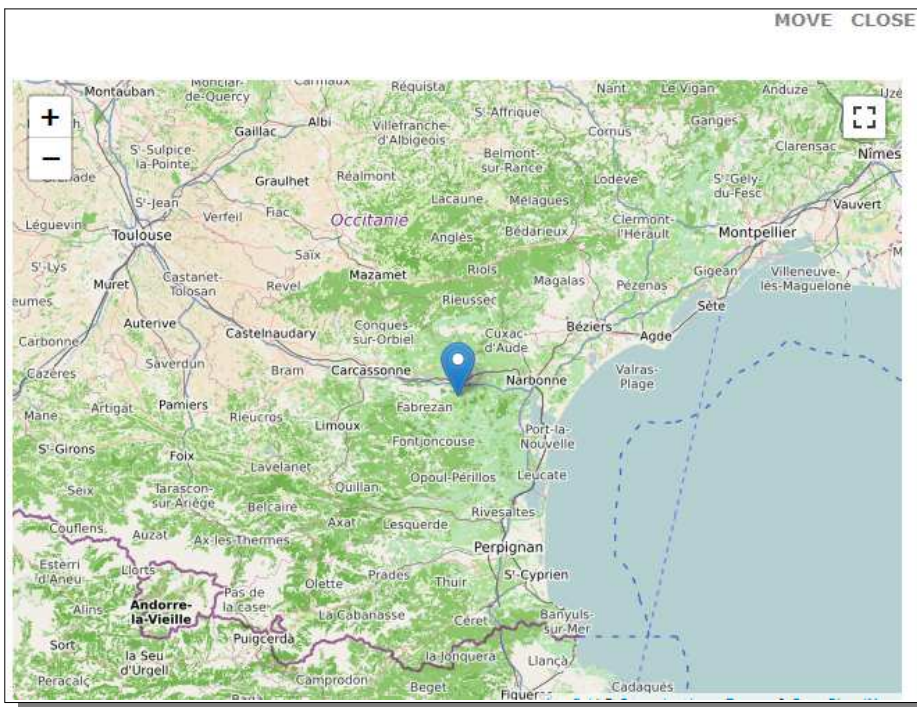


Le nom de la photo apparaît en haut à gauche, la description (si elle a été définie) en bas à gauche.

La croix noire en haut à droite permet de fermer la fenêtre.

Des signes  sont incrustés sur la photo, il suffit de déplacer la souris en dehors de la photo pour les faire disparaître. Le triangle lance un diaporama, la flèche gauche image précédente, flèche droite image suivante. On peut également utiliser les flèches du clavier pour se déplacer dans les photos.

On met le diaporama en pause en déplaçant la souris sur l'image et en cliquant sur ||.



Exemple d'affichage de lieu de prise de vue

On a la possibilité d'agrandir ou diminuer l'échelle en cliquant sur + ou - en haut à gauche.

On met la carte plein écran en cliquant sur le petit carré à droite en haut.